

# GIVE YOUR CHILD A FLYING START IN ENGLISH



SHAFSTON  
FOR SCHOOLS



샐스톤 인터내셔널 칼리지  
브리즈번 영러너 캠프

2024년 1월 22일 부터 2월 16일



FOUNDED IN 1996



HIGHLY QUALIFIED TEACHERS



SAFE, NURTURING ENVIRONMENT



UNIQUE AUSTRALIAN EXPERIENCES



BEAUTIFUL INNER-CITY CAMPUS

**ACCELERATE ENGLISH**  
**WHILE BEING IMMERSSED**  
**IN AUSTRALIAN CULTURE**



## EXCEPTIONAL ENGLISH CLASSES

샐스턴 인터내셔널 컬리지는 학생들이 실생활에서 활용할 수 있는 영어를 배울 수 있도록 돕고 있습니다. 수업 중에 듣기, 말하기, 독해, 그리고 작문 뿐만 아니라, 팀 협력을 통해 해결 할 수 있는 다양한 상황 속에서 반 학생들과의 협동 그리고 리더쉽도 익히게 됩니다. 경험이 풍부한 강사진과 교직원들은 안전하고 체계적인 교육 환경을 통해 학생들이 영어와 호주 문화를 배우기에 부족함이 없도록 최선을 다하고 있습니다.

## AUSTRALIAN CULTURAL ACTIVITIES

퀸즐랜드 주립 박물관, 원주민 문화 체험, 호주 아열대 동물 등의 다양한 액티비티를 통해 호주 문화를 경험 할수 있습니다.





## 총 4주 과정

- 최소 등록 주수 2주
- 2024년 1월 22일 부터 2월 16일
- 시작 가능일:  
2024년 1월 22일,  
1월 29일, 또는  
2월 5일

## 등록 마감일

- 2023년 12월 1일 까지 학비 완납
- 등록 학생이 많은 경우 조기 마감 될수 있음

## 연령별 수업

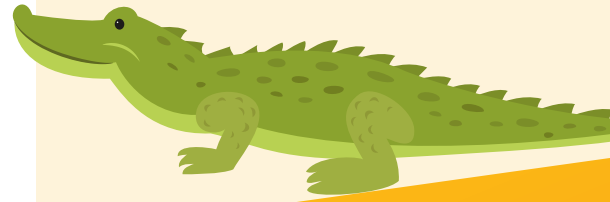
- 만 7 - 11세\* 주니어 영러너 일반 영어 클래스
- 주니어 영러너 일반 영어 클래스는 즐거운 언어 학습 환경에서 영어 사용에 대한 자신감을 기를 수 있도록 디자인 되어 있습니다.
- 만 12 - 17세 시니어 영러너 아카데미 영어 클래스
- 시니어 영러너 아카데미 영어 클래스는 즐거운 언어 학습 환경 내에서 Reading, Writing, Speaking, Listening, 그리고 Use of English 능력을 향상시킬 수 있도록 구성 되어 있습니다.

\* 만 7세 부터 11세 학생들은 등하교시 보호자가 반드시 동행 해야 함.



## 비용

- 지원비: \$260 (가족당)
- 학비: \$650/주
- 교재비: \$140 (2장 티셔츠 유니폼 포함)



## 보호자 또는 인솔자를 위한 영어 과정 혜택\*\*

- > 학비: \$270/주 (성인 영어 과정)
- > 지원비: 면제
- > 교재비: \$18/주 (최소 3주)

### \*\* 조건

- 아동 1명 당 보호자 또는 인솔자 1명
- 총 등록 주수는 아동이 등록한 주수를 초과 할수 없음



# 2024 JUNIOR YOUNG LEARNERS CAMP SCHEDULE <sup>^</sup>

## (GENERAL ENGLISH CLASS) 22 JAN - 16 FEB

MONDAY	TUESDAY	WEDNESDAY	THURSDAY	FRIDAY
<b>22 JAN</b> <b>Morning</b> Orientation  <b>Afternoon</b> Ice Break (1hr)	<b>23 JAN</b> <b>Morning</b> Young Learner General English Class (3hr)  <b>Afternoon</b> Young Learner General English Class (2hr)	<b>24 JAN</b> <b>Morning</b> Young Learner General English Class (3hr)  <b>Afternoon</b> Aboriginal Culture	<b>25 JAN</b> <b>Morning</b> Young Learner General English Class (3hr)  <b>Afternoon</b> Young Learner General English Class (2hr)	<b>26 JAN</b> Australia Day (Public Holiday)
<b>29 JAN</b> <b>Morning</b> Young Learner General English Class (3hr) / Orientation - New starters  <b>Afternoon</b> Young Learner General English Class (2hr) / Ice Break (1hr) - New starters	<b>30 JAN</b> <b>Morning</b> Young Learner General English Class (3hr)  <b>Afternoon</b> Young Learner General English Class (2hr)	<b>31 JAN</b> <b>Morning</b> Young Learner General English Class (3hr)  <b>Afternoon</b> Aussie Wildlife with Wild Rangers	<b>1 FEB</b> <b>Morning</b> Young Learner General English Class (3hr)  <b>Afternoon</b> Young Learner General English Class (2hr)	<b>2 FEB</b> <b>Morning</b> Young Learner General English Class (3hr)  <b>Afternoon</b> Aussie Sports
<b>5 FEB</b> <b>Morning</b> Young Learner General English Class (3hr) / Orientation - New starters  <b>Afternoon</b> Young Learner General English Class (2hr) / Ice Break (1hr) - New starters	<b>6 FEB</b> <b>Morning</b> Young Learner General English Class (3hr)  <b>Afternoon</b> Young Learner General English Class (2hr)	<b>7 FEB</b> <b>Morning</b> Young Learner General English Class (3hr)  <b>Afternoon</b> Street Science	<b>8 FEB</b> <b>Morning</b> Young Learner General English Class (3hr)  <b>Afternoon</b> Young Learner General English Class (2hr)	<b>9 FEB</b> <b>Morning</b> Young Learner General English Class (3hr)  <b>Afternoon</b> Craft Class
<b>12 FEB</b> <b>Morning</b> Young Learner General English Class (3hr)  <b>Afternoon</b> General English Class (2hr)	<b>13 FEB</b> <b>Morning</b> Young Learner General English Class (3hr)  <b>Afternoon</b> Young Learner General English Class (2hr)	<b>14 FEB</b> <b>Morning</b> Young Learner General English Class (3hr)  <b>Afternoon</b> Visit Queensland Museum	<b>15 FEB</b> <b>Morning</b> Young Learner General English Class (3hr)  <b>Afternoon</b> Young Learner General English Class (2hr)	<b>16 FEB</b> <b>Morning</b> Young Learner General English Class (3hr)  <b>Afternoon</b> Farewell Party

### SAMPLE TIMETABLE

- 8:30am – 10:30am: English class
- 10:45am – 11:45am: English class
- 11:45am – 12:30pm: Lunch
- 12:30pm - 2:30pm: English class or Activity

### MONDAY FOR NEW STARTERS

- 8:30am – 11:45am: Orientation
- 11:45am - 12:30pm: Lunch
- 12:30pm - 1:30pm: Ice Break
- Students allowed to stay at Shafston until 2:30pm

<sup>^</sup>상황에 따라 사전 공지 없이 변경 될수 있음





# 2024 SENIOR YOUNG LEARNERS CAMP SCHEDULE<sup>^</sup> (ACADEMIC ENGLISH CLASS) 22 JAN - 16 FEB

## MONDAY TUESDAY WEDNESDAY THURSDAY FRIDAY

22 JAN	23 JAN	24 JAN	25 JAN	26 JAN
<b>Morning</b> Orientation	<b>Morning</b> Young Learner Academic English Class (3hr)	<b>Morning</b> Young Learner Academic English Class (3hr)	<b>Morning</b> Young Learner Academic English Class (3hr)	<b>Australia Day</b> (Public Holiday)
<b>Afternoon</b> Ice Break (1hr)	<b>Afternoon</b> Young Learner Academic English Class (2hr)	<b>Afternoon</b> Young Learner Academic English Class (2hr)	<b>Afternoon</b> Young Learner Academic English Class (2hr)	
29 JAN	30 JAN	31 JAN	1 FEB	2 FEB
Young Learner Academic English Class (3hr) / Orientation - New starters	<b>Morning</b> Young Learner Academic English Class (3hr)	<b>Morning</b> Young Learner Academic English Class (3hr)	<b>Morning</b> Young Learner Academic English Class (3hr)	<b>2 FEB</b>  Dream World Theme Park
<b>Afternoon</b> Young Learner Academic English Class (2hr) / Ice Break (1hr)	<b>Afternoon</b> Young Learner Academic English Class (2hr)	<b>Afternoon</b> Young Learner Academic English Class (2hr)	<b>Afternoon</b> Young Learner Academic English Class (2hr)	
5 FEB	6 FEB	7 FEB	8 FEB	9 FEB
<b>Morning</b> Academic English Class (3hr) / Orientation - New starters	<b>Morning</b> Young Learner Academic English Class (3hr)	<b>Morning</b> Young Learner Academic English Class (3hr)	<b>Morning</b> Young Learner Academic English Class (3hr)	<b>Morning</b> Young Learner Academic English Class (3hr)
<b>Afternoon</b> Young Learner Academic English Class (2hr) / Ice Break (1hr)	<b>Afternoon</b> Young Learner Academic English Class (2hr)	<b>Afternoon</b> Aussie Wildlife with Wild Rangers	<b>Afternoon</b> Young Learner Academic English Class (2hr)	<b>Afternoon</b> Aussie Sports
12 FEB	13 FEB	14 FEB	15 FEB	16 FEB
Young Learner Academic English Class (3hr)	<b>Morning</b> Young Learner Academic English Class (3hr)	<b>Morning</b> Young Learner Academic English Class (3hr)	<b>Morning</b> Young Learner Academic English Class (3hr)	<b>Morning</b> Young Learner Academic English Class (3hr)
<b>Afternoon</b> Young Learner Academic English Class (2hr)	<b>Afternoon</b> Young Learner Academic English Class (2hr)	<b>Afternoon</b> Bounce Inc Trampoline Park	<b>Afternoon</b> Young Learner Academic English Class (2hr)	<b>Afternoon</b> Farewell Party



### SAMPLE TIMETABLE

- 8:30am – 10:30am: English class
- 10:45am – 11:45am: English class
- 11:45am – 12:30pm: Lunch
- 12:30pm - 2:30pm: English class or Activity

### MONDAY FOR NEW STARTERS

- 8:30am – 11:45am: Orientation
- 11:45am - 12:30pm: Lunch
- 12:30pm - 1:30pm: Ice Break
- Students allowed to stay at Shafston until 2:30pm

<sup>^</sup>상황에 따라 사전 공지 없이 변경 될수 있음.



46 Thorn St, Kangaroo Point Brisbane QLD 4169 Australia

+61 7 3249 4111 | shafston.edu

/shafston /shafstonEdu1 /shafstoncollege

RTO CODE: 45694 | CRICOS PROVIDER CODE: 03917H



**SHAFSTON**  
FOR SCHOOLS